

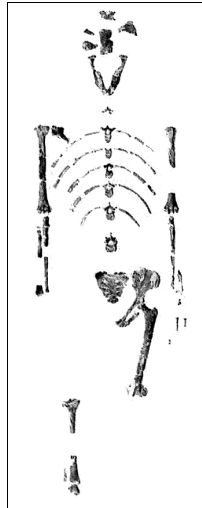
Die Entstehung des Menschen



Schneide die Bilder und die Texte aus. Ordne dann die Bilder der zeitlichen Reihenfolge nach von unten (früher) nach oben (heute). Berücksichtige, dass der Neandertaler kein direkter Vorfahre des Menschen ist. Füge anschliessend den passenden Text zum Bild hinzu.

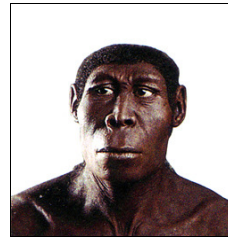
Der Urmensch

(homo rudolfensis)
Alter: 2,5 - 1,8 Mio. Jahre
Grösse: 1,55 m
Gewicht: ca. 40 kg
Ernährung: Pflanzen, Fleischreste



Der Neandertaler

(homo sapiens neandertalensis)
Alter: 220'000 - 27'000 Jahre
Grösse: bis 1,60 m
Gewicht: bis 80 kg
Ernährung: Pflanzen, Fleisch



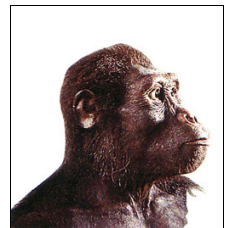
“Lucy”

(Australopithecus afarensis)
Alter: 3,18 Mio. Jahre
gefunden 1974 bei Hadar in
Äthiopien



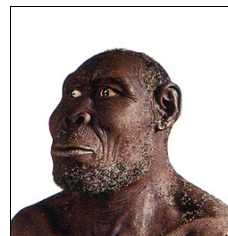
Der Vormensch

(Australopithecus)
Alter: 4,2 - 1,1 Mio. Jahre
Grösse: 1,20 bis 1,40 m
Gewicht: 35 bis 80 kg
Ernährung: Pflanzen



Der Frühmensch

(homo erectus)
Alter: 1,8 Mio. - 40'000 Jahre
Grösse: bis 1,65 m
Gewicht: bis 65 kg
Ernährung: Pflanzen, Fleisch



Der Jetztmensch

(homo sapiens sapiens)
Alter: 150'000 - heute
Grösse: zunächst bis 1,80 m
Gewicht: ca. 80 kg
Ernährung: Pflanzen, Fleisch