



Die **Kommunikation** zwischen Schulleitung, Mitarbeitenden und Lernenden ist geprägt durch Transparenz, Verlässlichkeit, Wertschätzung und gegenseitiges Vertrauen.

<i>Mo</i>	<i>Di</i>	<i>Mi</i>	<i>Do</i>	<i>Fr</i>	<i>Sa</i>	<i>So</i>
		1	2	3	4	5
6	7	8	9	10	11	12
13	14	15	16	17	18	19
20	21	22	23	24	25	26
27 <small>Herbstferien</small>	28	29	30			

*September 2010*



Innerhalb der Lehrerschaft findet ein regelmässiger  
**pädagogischer und fachlicher Austausch** statt.

<i>Mo</i>	<i>Di</i>	<i>Mi</i>	<i>Do</i>	<i>Fr</i>	<i>Sa</i>	<i>So</i>
				1	2	3
4	5	6	7	8	9	10
11 <small>Schulbeginn</small>	12	13	14	15	16	17
18	19	20	21	22	23	24
25	26	27	28	29	30	31

***Oktober 2010***



Vielfältige **Lehr- und Lernformen** sorgen für ein interessantes, abwechslungsreiches und motivierendes Lernumfeld. Dazu gehören auch Lernangebote wie Exkursionen, Sonderwochen, Bildungsreisen, Kultur- und Sportanlässe.

<i>Mo</i>	<i>Di</i>	<i>Mi</i>	<i>Do</i>	<i>Fr</i>	<i>Sa</i>	<i>So</i>
<i>1</i> <small>Allerheiligen</small>	<i>2</i>	<i>3</i>	<i>4</i>	<i>5</i>	<i>6</i>	<i>7</i>
<i>8</i>	<i>9</i>	<i>10</i>	<i>11</i>	<i>12</i>	<i>13</i>	<i>14</i>
<i>15</i>	<i>16</i>	<i>17</i>	<i>18</i>	<i>19</i>	<i>20</i>	<i>21</i>
<i>22</i>	<i>23</i>	<i>24</i>	<i>25</i>	<i>26</i>	<i>27</i>	<i>28</i>
<i>29</i>	<i>30</i>					

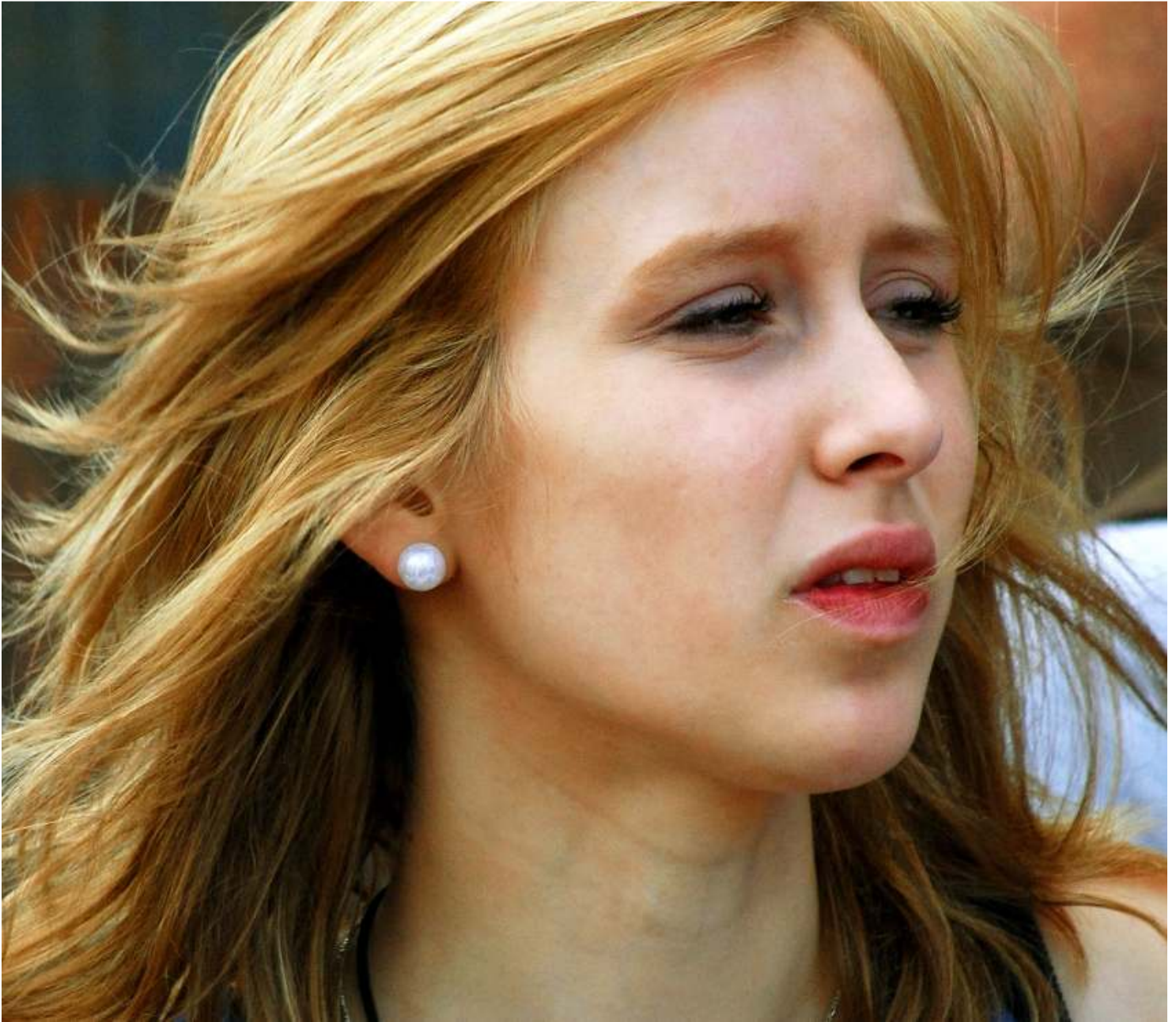
**November 2010**



Die Schule führt Projekte und Anlässe durch, welche die **Gemeinschaft** des Kollegis fördern.

<i>Mo</i>	<i>Di</i>	<i>Mi</i>	<i>Do</i>	<i>Fr</i>	<i>Sa</i>	<i>So</i>
		1	2	3	4	5
6	7	8 <small>Maria Empfängnis</small>	9	10	11	12
13	14	15	16	17	18	19
20 <small>Weihnachtsferien</small>	21	22	23	24 <small>Heiliger Abend</small>	25 <small>Weihnachten</small>	26 <small>Stephanstag</small>
27	28	29	30	31 <small>Silvester</small>		

**Dezember 2010**



Lernziele, Prüfungsinhalte, Beurteilungskriterien und Notengebung sind für die Lernenden **transparent, fair und nachvollziehbar.**

<i>Mo</i>	<i>Di</i>	<i>Mi</i>	<i>Do</i>	<i>Fr</i>	<i>Sa</i>	<i>So</i>
					<i>1</i> <small>Neujahrstag</small>	<i>2</i>
<i>3</i> <small>Schulbeginn</small>	<i>4</i>	<i>5</i>	<i>6</i>	<i>7</i>	<i>8</i>	<i>9</i>
<i>10</i>	<i>11</i>	<i>12</i>	<i>13</i>	<i>14</i>	<i>15</i>	<i>16</i>
<i>17</i>	<i>18</i>	<i>19</i>	<i>20</i>	<i>21</i>	<i>22</i>	<i>23</i>
<i>24</i>	<i>25</i>	<i>26</i>	<i>27</i>	<i>28</i>	<i>29</i>	<i>30</i>
<i>31</i>						

**Januar 2011**



Die Schule verfügt über **Regeln**, die das Zusammenleben in der Schulgemeinschaft erleichtern. Diese Regeln sind allen bekannt und werden im täglichen Handeln beachtet.

<i>Mo</i>	<i>Di</i>	<i>Mi</i>	<i>Do</i>	<i>Fr</i>	<i>Sa</i>	<i>So</i>
	1	2	3	4	5	6
7	8	9	10	11	12	13
14	15	16	17	18	19	20
21	22	23	24	25	26	27

28  
Sportferien

**Februar 2011**



Die **Selbst- und Mitverantwortung** der Lernenden für den Lernprozess und die Schule als Ganzes wird gefördert und gefordert.

<i>Mo</i>	<i>Di</i>	<i>Mi</i>	<i>Do</i>	<i>Fr</i>	<i>Sa</i>	<i>So</i>
	1	2	3	4	5	6
7	8	9	10	11	12	13
14 <small>Schulbeginn</small>	15	16	17	18	19 <small>Josefstag</small>	20
21	22	23	24	25	26	27
28	29	30	31			

**März 2011**



Es gibt bezüglich der Leistungsbeurteilung **verbindliche Absprachen**, sowohl innerhalb der Fachschaft (Prüfungskonsens) als auch über die Fachgrenzen hinaus.

<i>Mo</i>	<i>Di</i>	<i>Mi</i>	<i>Do</i>	<i>Fr</i>	<i>Sa</i>	<i>So</i>
				1	2	3
4	5	6	7	8	9	10
11	12	13	14	15	16	17 <small>Palmsontag</small>
18	19	20	21	22 <small>Karfreitag Osterferien</small>	23	24 <small>Ostern</small>
25 <small>Ostermontag</small>	26	27	28	29	30	

*April 2011*



Die Lehrenden und Lernenden tragen gemeinsam zu einer konzentrierten  
**Lernatmosphäre** bei, in der sich alle Beteiligten wohlfühlen.

<i>Mo</i>	<i>Di</i>	<i>Mi</i>	<i>Do</i>	<i>Fr</i>	<i>Sa</i>	<i>So</i>
						<i>1</i>
<i>2</i>	<i>3</i>	<i>4</i>	<i>5</i>	<i>6</i>	<i>7</i>	<i>8</i> <small>Muttertag</small>
<i>9</i> <small>Schulbeginn</small>	<i>10</i>	<i>11</i>	<i>12</i>	<i>13</i>	<i>14</i>	<i>15</i>
<i>16</i>	<i>17</i>	<i>18</i>	<i>19</i>	<i>20</i>	<i>21</i>	<i>22</i>
<i>23</i>	<i>24</i>	<i>25</i>	<i>26</i>	<i>27</i>	<i>28</i>	<i>29</i>
<i>30</i>	<i>31</i>					

***Mai 2011***



Die Schulleitung verfolgt die gesellschaftliche und bildungspolitische Diskussion  
 ums Gymnasium und legt Wert auf eine langfristig orientierte  
**Weiterentwicklung** der Schule.

<i>Mo</i>	<i>Di</i>	<i>Mi</i>	<i>Do</i>	<i>Fr</i>	<i>Sa</i>	<i>So</i>
		1	2 <small>Auffahrt</small>	3	4	5 <small>Vatertag</small>
6	7	8	9	10	11	12 <small>Pfingsten</small>
13 <small>Pfingstmontag</small>	14	15	16	17	18	19
20	21	22	23 <small>Fronleichnam</small>	24	25	26
27	28	29	30			

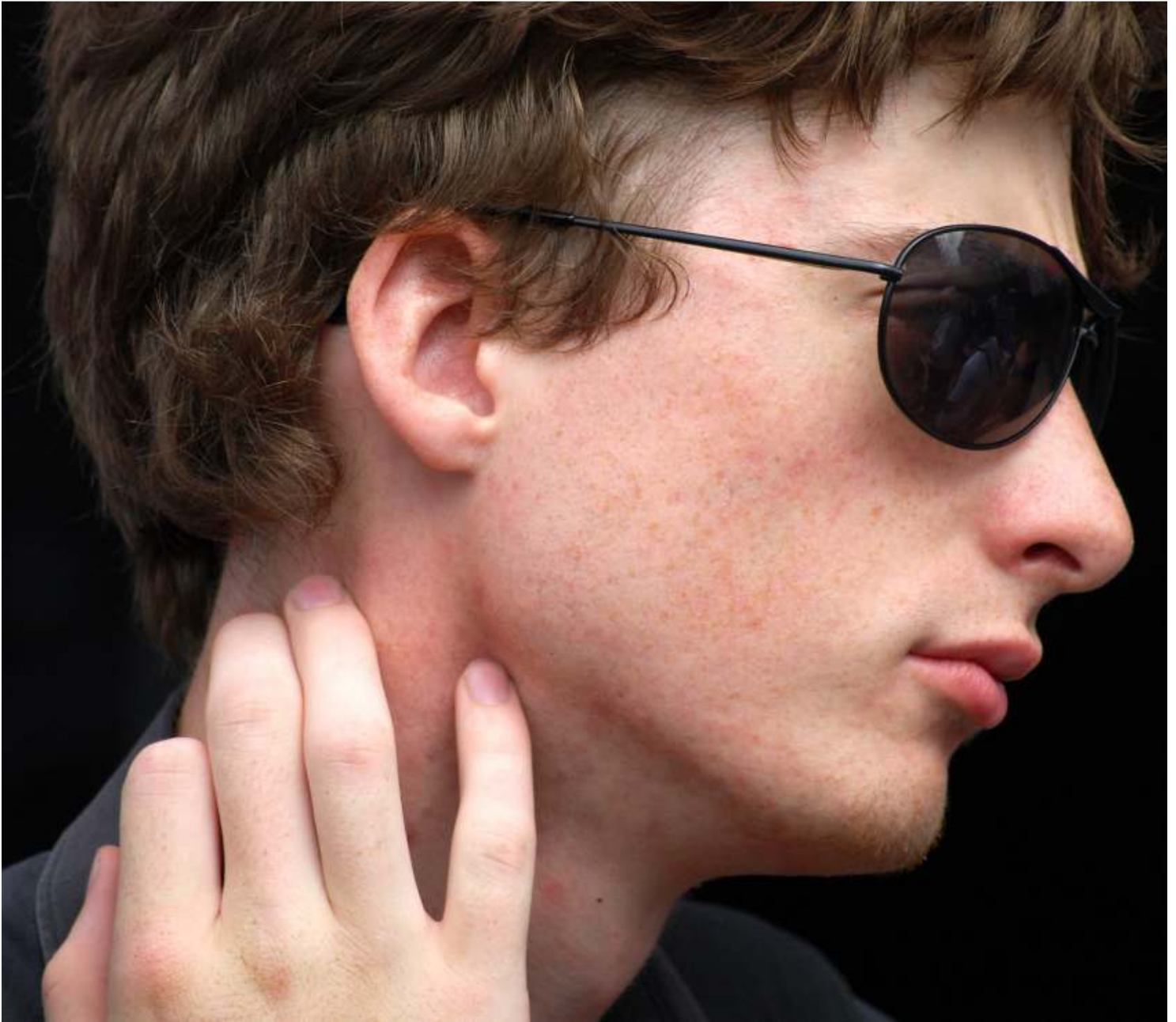
***Juni 2011***



Die Schulleitung führt aufgrund eines Konzepts Mitarbeitergespräche durch, welche die **Schulentwicklung** unterstützen und die individuelle Weiterbildung fördern.

<i>Mo</i>	<i>Di</i>	<i>Mi</i>	<i>Do</i>	<i>Fr</i>	<i>Sa</i>	<i>So</i>
				1	2	3
4	5	6	7	8	9	10
11 <small>Sommerferien</small>	12	13	14	15	16	17
18	19	20	21	22	23	24
25	26	27	28	29	30	31

***Juli 2011***



Die Schulleitung **bezieht** nach Möglichkeit Betroffene bei Entscheidungen **ein** und überträgt ihnen Kompetenzen.

<i>Mo</i>	<i>Di</i>	<i>Mi</i>	<i>Do</i>	<i>Fr</i>	<i>Sa</i>	<i>So</i>
<i>1</i> <small>Nationalfeiertag</small>	<i>2</i>	<i>3</i>	<i>4</i>	<i>5</i>	<i>6</i>	<i>7</i>
<i>8</i>	<i>9</i>	<i>10</i>	<i>11</i>	<i>12</i>	<i>13</i>	<i>14</i>
<i>15</i> <small>Mariä Himmelfahrt</small>	<i>16</i>	<i>17</i>	<i>18</i>	<i>19</i>	<i>20</i>	<i>21</i>
<i>22</i>	<i>23</i>	<i>24</i>	<i>25</i>	<i>26</i>	<i>27</i>	<i>28</i>
<i>29</i> <small>Schulbeginn</small>	<i>30</i>	<i>31</i>				

*August 2011*